

Šablona pro přípravu grafických podkladů

Produkt:

Nůžkový stan SMART 3x6m zipovací

Varianty produktu:

SMART 3 x 3m

SMART 3 x 4,5m

SMART 3 x 6m



Formát a kvalita dodaných tiskových dat:



- Tiskové PDF, **sloučené do 1 vrstvy**
- Fonty musí být **převedeny do křivek**
- Rozlišení dokumentu **100 - 300dpi**



- Barevný režim **CMYK**
- Barevné profily **nepoužívat**
- Systě černou barvu nastavit na **40/40/30/100**



- Tisková data připravte do přiložené šablony (obsahuje již nadměrek na založení a šití)
- Šablony jsou v **poměru velikosti (měřítku) 1:10** vůči finálnímu výrobku
- **Nepoužívejte** tiskové značky a **vypněte** spadávku
- Na závěr **ponechte pouze obvodovou linku šablony** (zbytek odstraňte)
- S tiskovými daty **dodejte i náhled rozložení grafiky** na stanu (při oboustranném potisku náhled rozložení grafiky uvnitř a venku)

Doporučení:



- Pokud požadujete zip umožňující vstup do stanu - **naznačte jeho pozici pouze do náhledu rozložení grafik**
- Doporučené rozlišení dokumentu je **300dpi**
- **Kontrolu** kvality/rozlišení dat proveďte zvětšením připravené grafiky v na 100%
- Při nedodržení správné přípravy dat mohou být data **vrácena** k úpravě
- Podrobné informace k přípravě tiskových dat naleznete na našem webu:
Jak připravit tisková data - www.topadvert.cz/sablony

Děkujeme, tým Top Advert

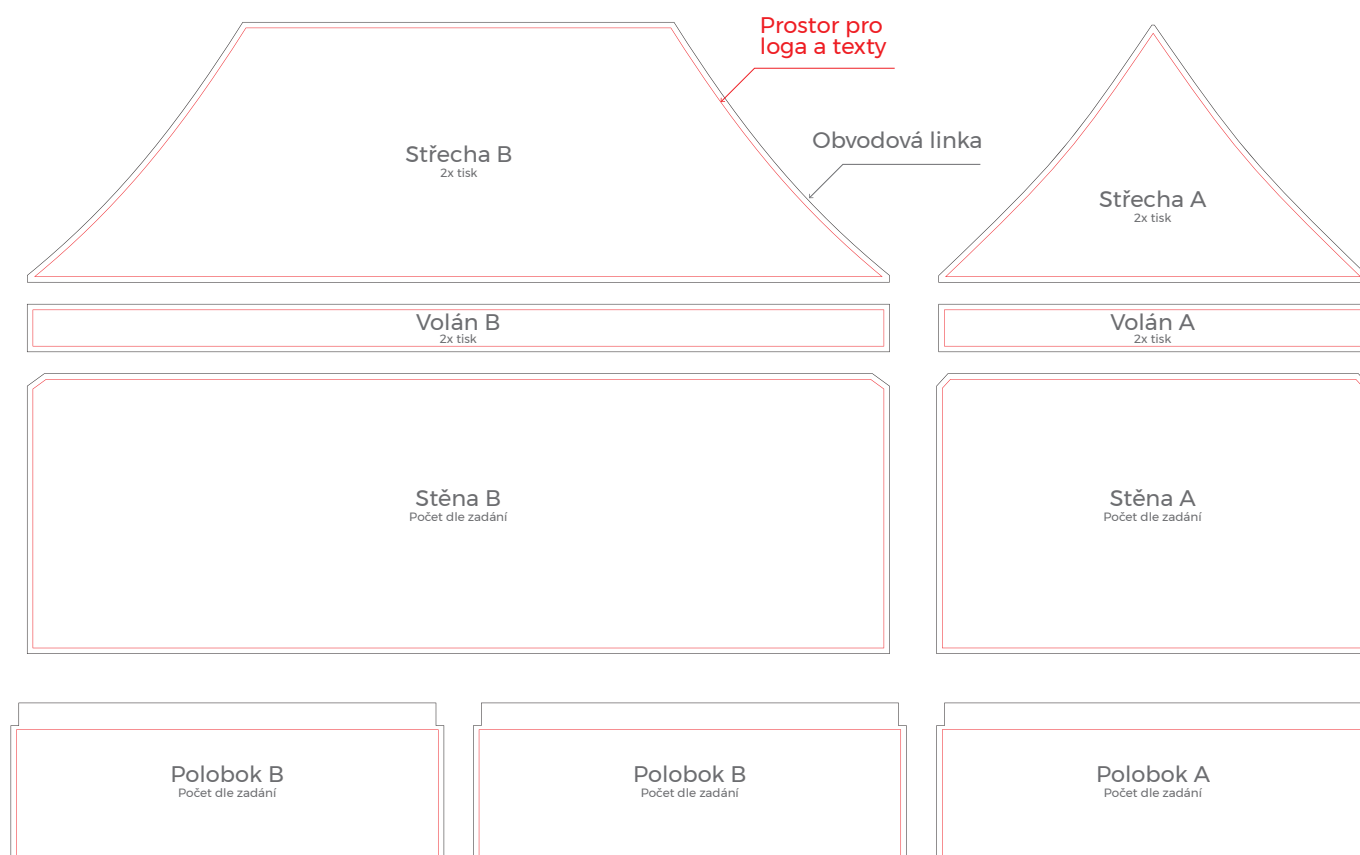


Šablona pro přípravu grafických podkladů

Produkt:

Nůžkový stan SMART 3x6m zipovací

Prvky stanu k potisku



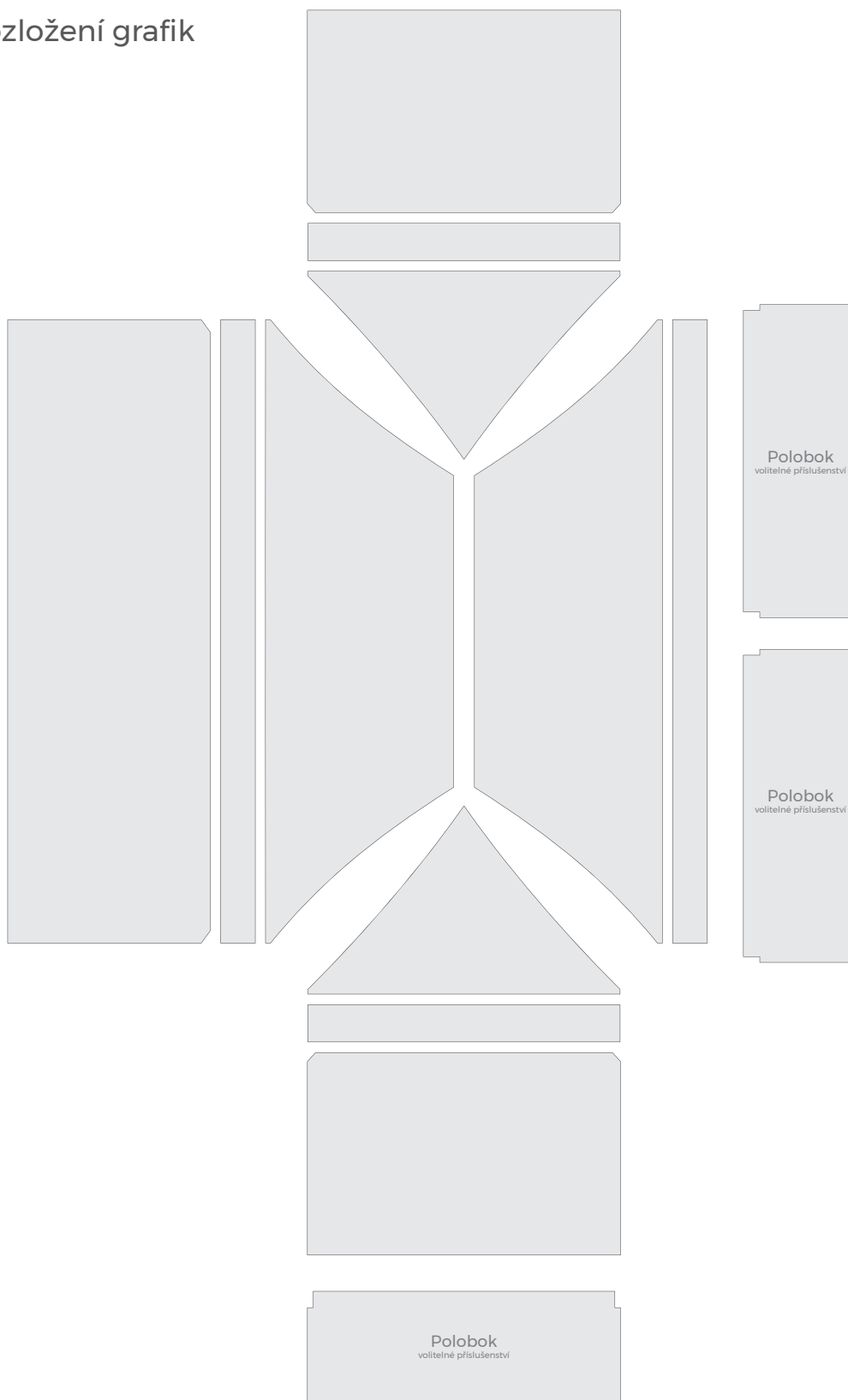


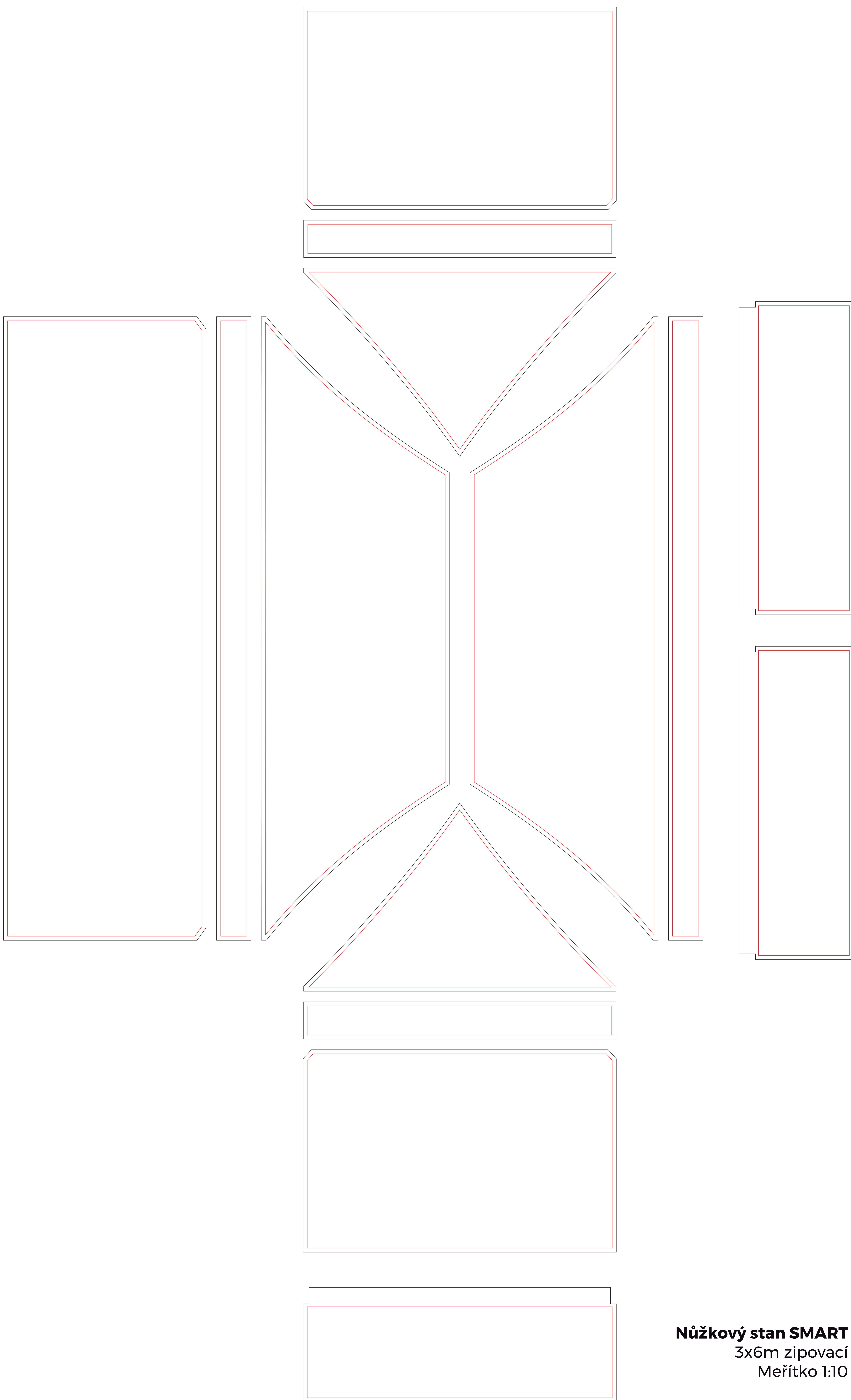
Šablona pro přípravu grafických podkladů

Produkt:

Nůžkový stan SMART 3x6m zipovací

Náhled rozložení grafik





Nůžkový stan SMART
3x6m zipovací
Meřítko 1:10